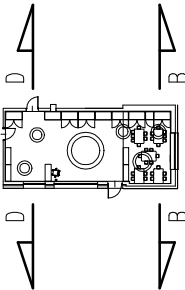


LEGENDA

ELEMENTY WYPOSAŻENIA MEBLOWEGO

- 1 BIAŁE KRZESŁKO DLA DZIECI, BIAŁE, Z NOGAMI Z DREWNA BUKOWEGO WYSOKOŚĆ 26 CM/35 CM - 30 SZTUK - WG WYTYCZNYCH NAJEMCY
- 2 STÓŁ BIAŁY, DLA DZIECI, Z NOGAMI Z DRWNA BUKOWEGO, BLATY HPL, KANTY ZAOKRĄGLONE, BRZEGI ZABEZPIECZONE ABS, 80x120 CM - 5 SZTUK
- 3 SZAFKA NA ŁÓŻECZKA WYKONANA Z PŁYTY LAMINOWANEJ, KORPUS W KOLORZE IMITUJĄCYM DREWNO, FRONTY BIAŁE Z OTW. WENT. 79x139x203cm
- 4 SZAFKA NA ZABAWKI WYKONANA Z PŁYTY LAMINOWANEJ, KORPUS W KOLORZE IMITUJĄCYM DREWNO, FRONTY BIAŁE Z OTW. WENT. 79x139x203cm
- 5 SZAFKA NA ZABAWKI WYKONANA, KORPUS ORAZ FRONTY WYKONANE Z ZIELONEJ PŁYTY Z OTW. WENT. 79x70x203cm - 1 SZTUKA
- 6 SZAFKA Z SZUFLADĄ NA ZABAWKI I SIEDZISKIEM, KORPUS ORAZ FRONTY WYKONANE Z ZIELONEJ PŁYTY Z OTW. WENT. 79x70x203cm - 2 SZTUKI
- 7 SZAFKA, ZAMYKANA Z KLUCZ, NA AKTA WYKONANA Z PŁYTY LAMINOWANEJ, KORPUS W KOLORZE IMIT. DREWNO, FRONTY BIAŁE Z OTW. WENT. 79x139x203cm - 1 SZTUKA
- 8 REGAŁ NA ZABAWKI, W KSZTAŁCIE DOMKU, KORPUS W OKLEINIE IMITUJĄCEJ DREW. FRONY BIAŁE, Z MATERACEM LUB Z KOMPLETEM PÓLEK 45x139x163,5 cm - 4 SZT.
- 9 BIURKO DLA OPIEKUNA GRUPY, BIAŁE, 50x140 cm - 1 SZTUKA
- 10 KRZESŁO BIUROWE NA KÓLKACH - 1 SZTUKA



UWAGI:

- 1. PRZED PRZYSTAPIENIEM DO ROBÓT WSZYSTKIE WYMIARY NALEŻY SPRAWDZIĆ NA BUDOWIE
- 2. PROJEKT ROZPATRYWAĆ ŁĄCZNIE Z PROJEKTAMI BRANŻOWYMI.
- 3. ROZWIĄZANIA SYSTEMOWE WYKONAĆ ŚCIŚLE WG WYTYCZNYCH PRODUCENTA Z ZASTOSOWANIEM WSKAZANYCH MATERIAŁÓW I TECHNOLOGII WYKONANIA – DOTYCZY TO W SZCZEGÓLNOŚCI SYSTEMU BIAŁEGO MONTAŻU, POSADZEK, PRZEJŚĆ INSTALACJI, MONTAŻU STOLARKI, ELEMENTÓW OZDOBNYCH
- 4. W TRAKCIE PROWADZENIA ROBÓT BUDOWLANYCH I WYKOŃCZENIOWYCH, W PRZYPADKU STWIERDZENIA NIEZGODNOŚCI Z PROJEKTEM, O ZAISTNIAŁEJ SYTUACJI NALEŻY POWIADOMIĆ PROJEKTANTA
- 5. WSZELKIE ZMIANY MATERIAŁOWE I KONSTRUKCYJNE NALEŻY UZGADNIAĆ Z AUTORAMI PROJEKTU
- 6. PRÓBKİ MATERIAŁOWE I KOLORYSTYCZNE WYMAGAJĄ AKCEPTACJI PROJEKTANTA.

PROJEKT ARANŻACJI WNETRZ "KLUBU MALUCHA" W PODŁĘŻU			
LOKALIZACJA	dz. nr 772 obręb PODŁĘŻE, j. ew. NIEPOŁOMICE		
POMIESZCZENIE	SALA DZIENNA "I"		
TEMAT	ROZWIŃCIE ŚCIAN D-D, ROZIWNIECIE ŚCIAN B-B		
PROJEKTANT	mgr inż. arch. AGNIESZKA POTONIEC		
SKALA: 1:50	DATA: 12.2023r.	SYMBOL 1/6_3	